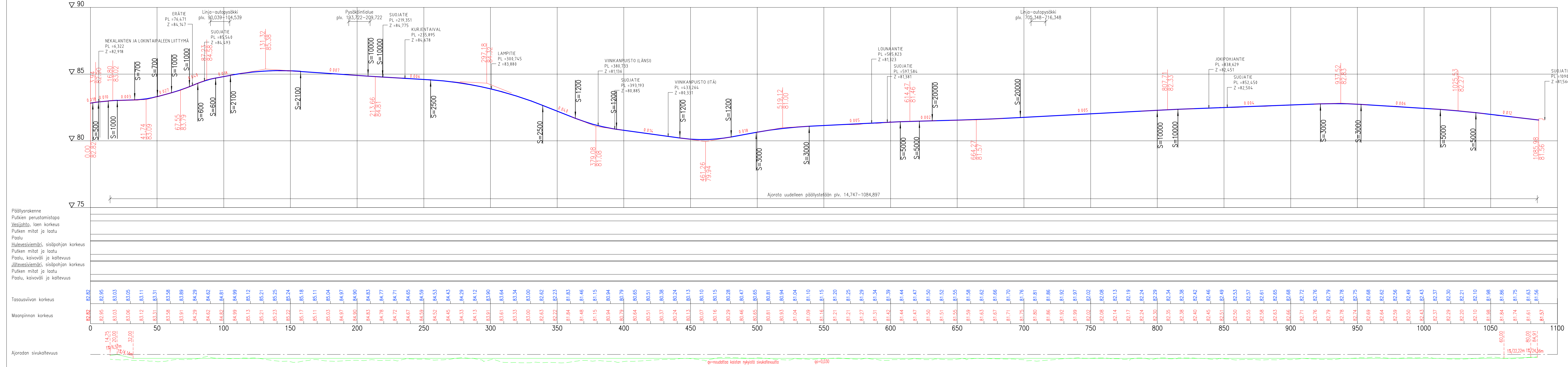


Nekalantie välillä Lokintaival–Kuokkamaantie (Nekalantie_MITTALINJA)



Tässä suunnitelmassa on käytetty ETRS-GK24 tasokoordinaatistoa ja N2000 korkeuskoordinaatistoa.

TAMPEREEN KAUPUNKI KAUPUNKIYMPÄRISTÖN PALVELUALUE		Diaarinumero: TRE:x.x.x/x
NEKALANTIE JALKAKÄYTTÄVÄ JA PYÖRÄTIE VÄLILLÄ LOKINTAIVAL–KUOKKAMAANTIE XXIII VIINIKKA, XXIV NEKALA		Tark. Liik. – Tark. Katu Petri Kievaara Tark. Hule – Tark. Geo –
KATUSUUNNITELMA PITUUSLEIKKAUS 1:1000/1:100		Pvm. 27.11.2023
Kuntatekniikan suunnittelu	Piirt. – Suunn. Mikko Kielo Tark. Jouni Sivenius	Piir.no 1/22063/4